

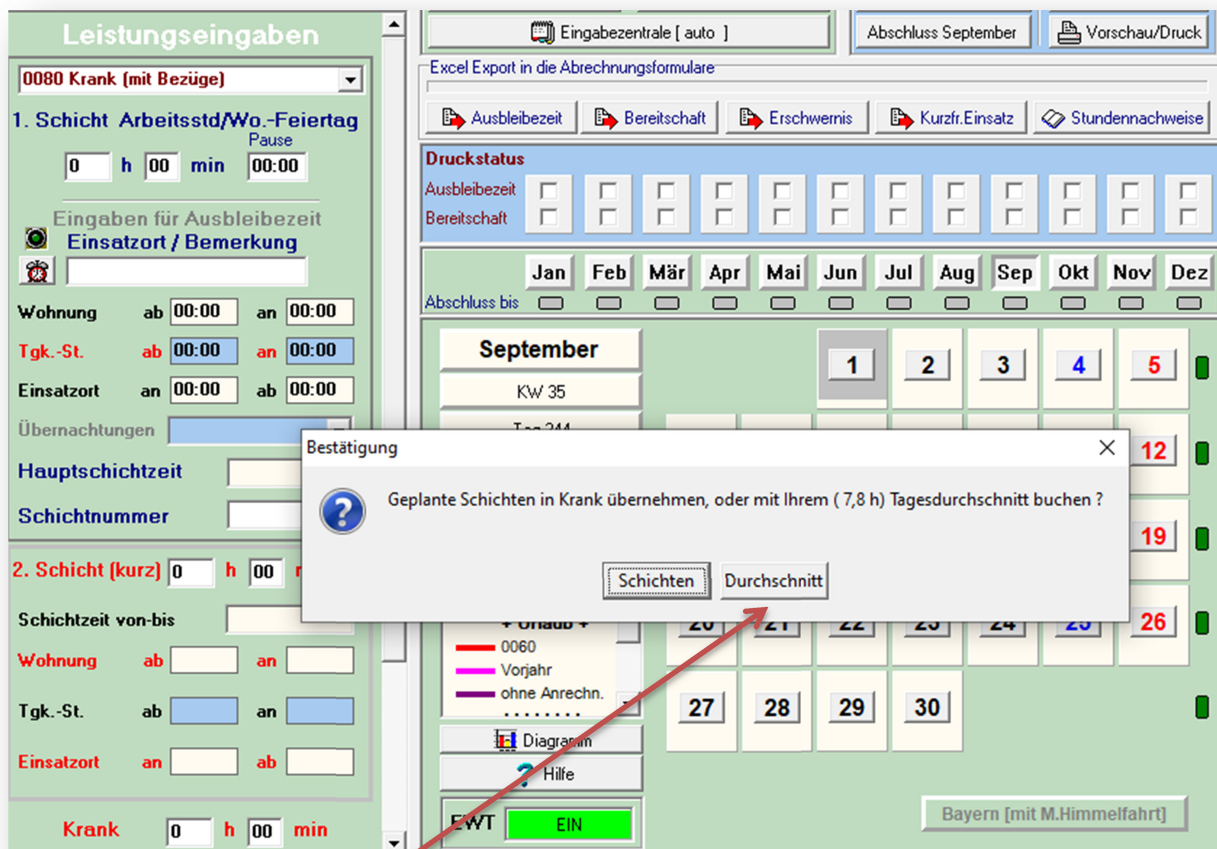
Schichtdienst: Buchen von 0080 (Krank)

Es gibt bei der Krankbuchung 2 Varianten im Schichtdienst.

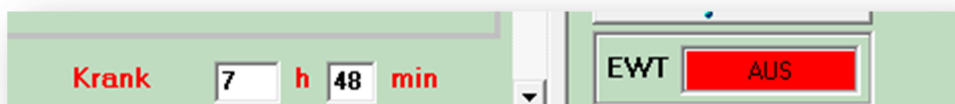
1. Es wird der Stundendurchschnitt (wie bei Urlaub) gebucht.
2. Es werden wie im Tagesdienst die geplanten Schichten vom Programm automatisch auf 0080 umgebucht.

Damit Ihr beide Varianten buchen könnt, wurde (neu) ein Auswahlmennü erstellt. Hier beide Varianten:

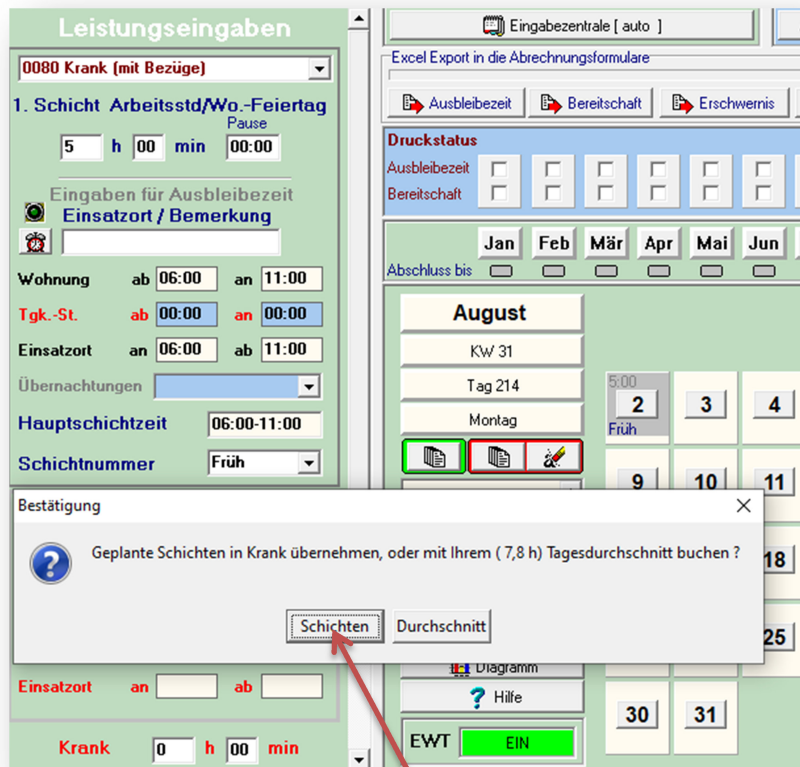
Variante 1: Es wird der Stundendurchschnitt (wie bei Urlaub) gebucht.



Bei Auswahl **Durchschnitt** wird vom Programm so gebucht:



Variante 2: Es werden wie im Tagesdienst die geplanten Schichten vom Programm automatisch auf 0080 umgebucht.



Wenn im Kalender schon geplante Schichten eingetragen sind, werden die Stunden bei der Auswahl **Schichten**



nach Krank umgebucht.

Ende der Hilfe